

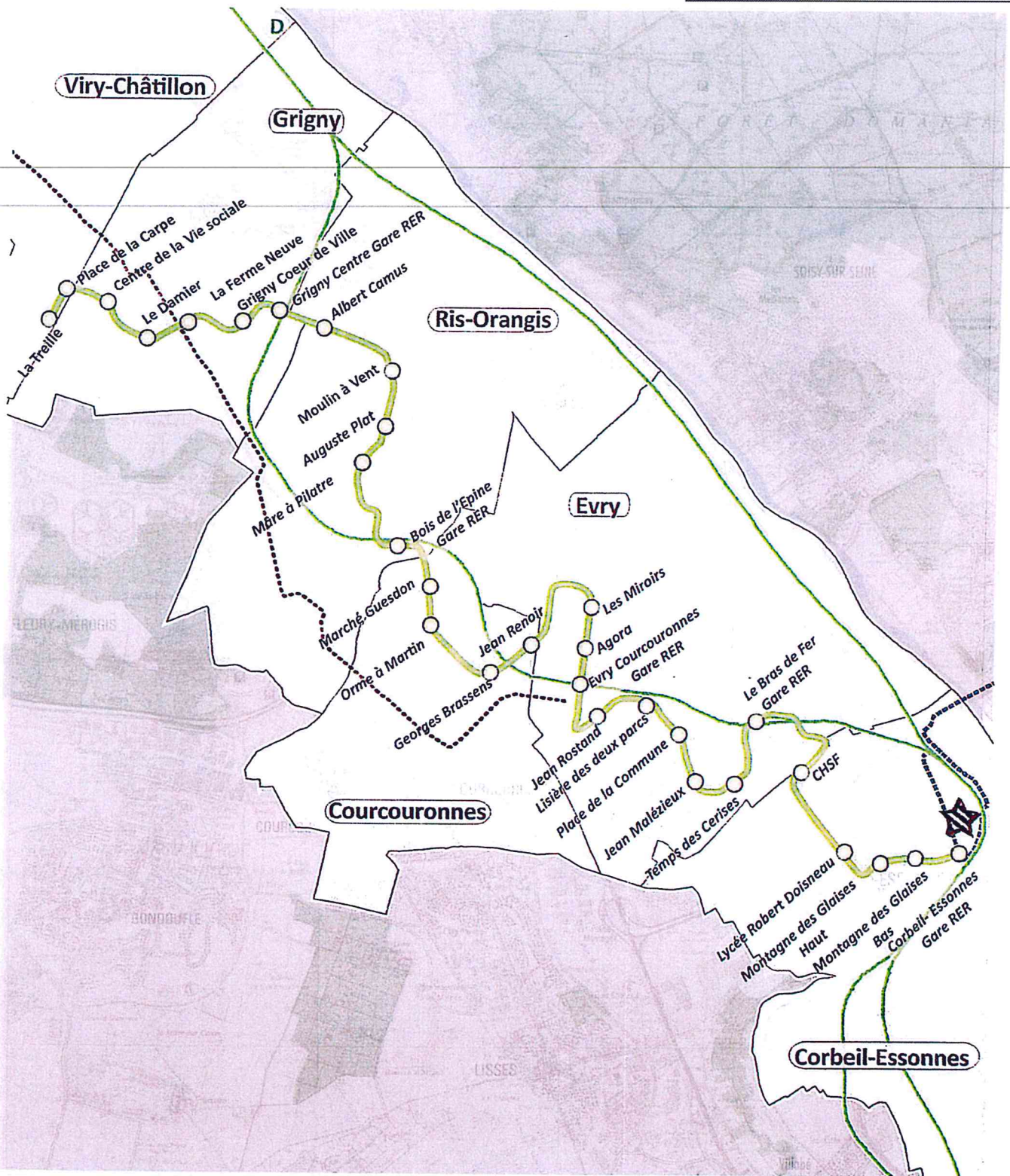
Envoyé en préfecture le 25/10/2016

Reçu en préfecture le 25/10/2016

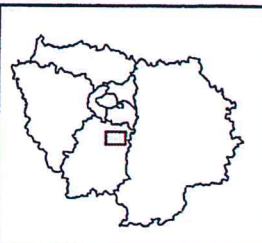
Affiché le

ID: 091-219102860-20161025-DEL-2016_076

Schéma de principe du T Zen 4



- Limites communales
- ▨ SMR Nobert Dentressangle
- Tracé et stations du T Zen 4
- RER D
- - - - - Création du TTME
- Création de la ligne T Zen 1

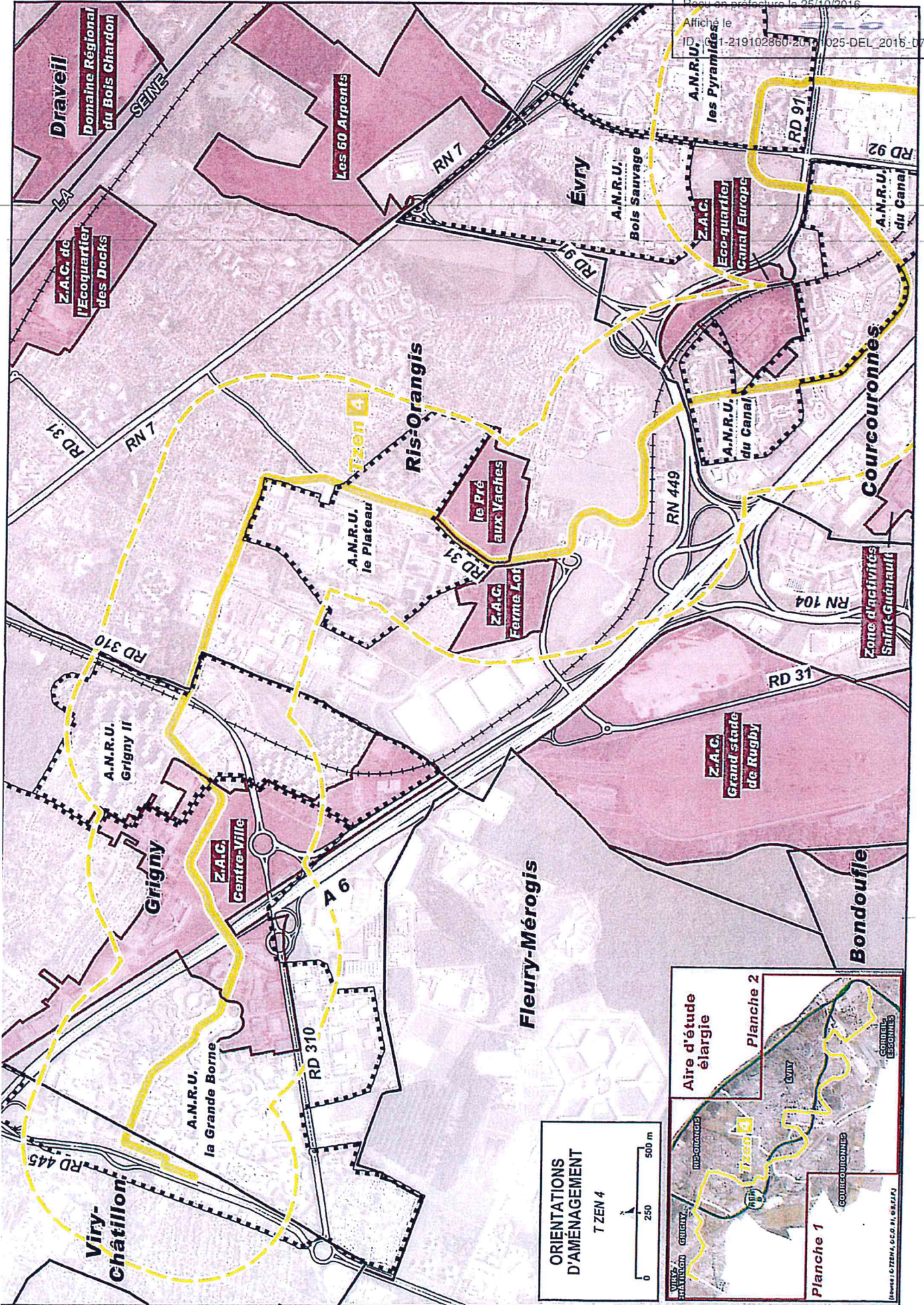


Plan de situation

0 0.5 1 km

SYSTRA

Envoyé en préfecture le 25/10/2016
 Reçu en préfecture le 25/10/2016
 Affiché le
 ID: 1-219102860-2017-025-DEL_2016_078-DE



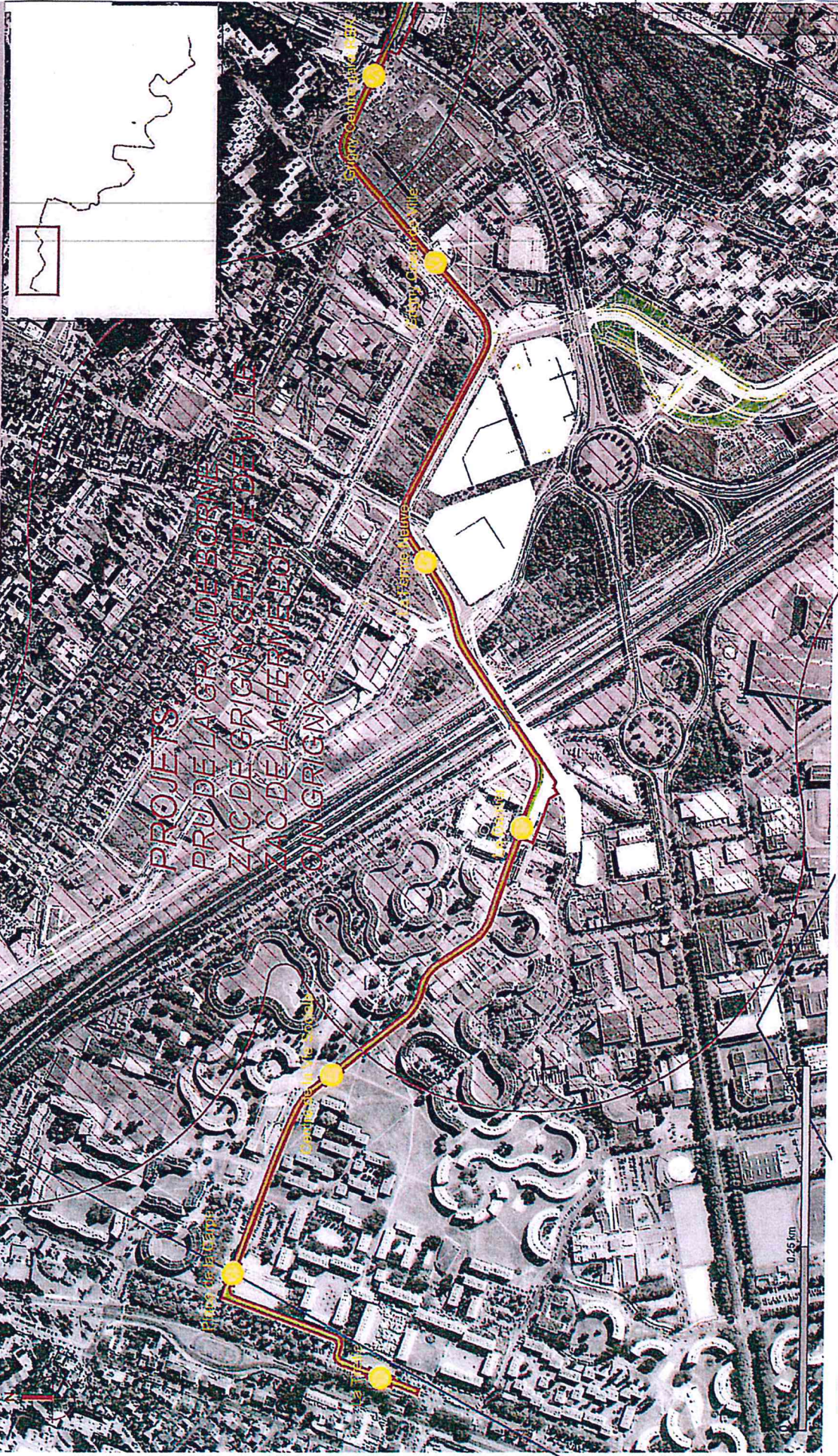
ORIENTATIONS
 D'AMENAGEMENT
 TZEN 4



(Source: S.O. TZEN 4, G.C.P. N° 9517/13)

Envoyé en préfecture le 25/10/2016
Reçu en préfecture le 25/10/2016
Affiché le
EL_2016_078-DE

ZEN 4



- Limite communales
- Ouvrages d'art
- SMR
- Périmètre d'étude
- Tracé du TZEN 4
- Stations du TZEN 4

SYSTRA



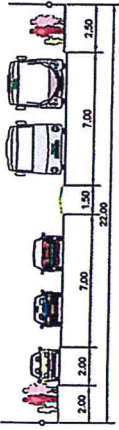
PROJET DE TRANSPORT DU TZEN 4

TCSP LIGNE 402

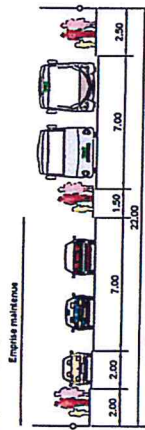
Via le concept "T ZEN"

Envoyé en préfecture le 25/10/2016
 Reçu en préfecture le 25/10/2016
 Affiché le

Coupe BB existante



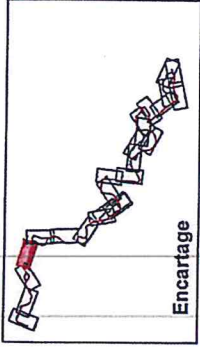
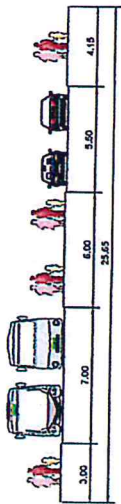
Coupe BB proposée



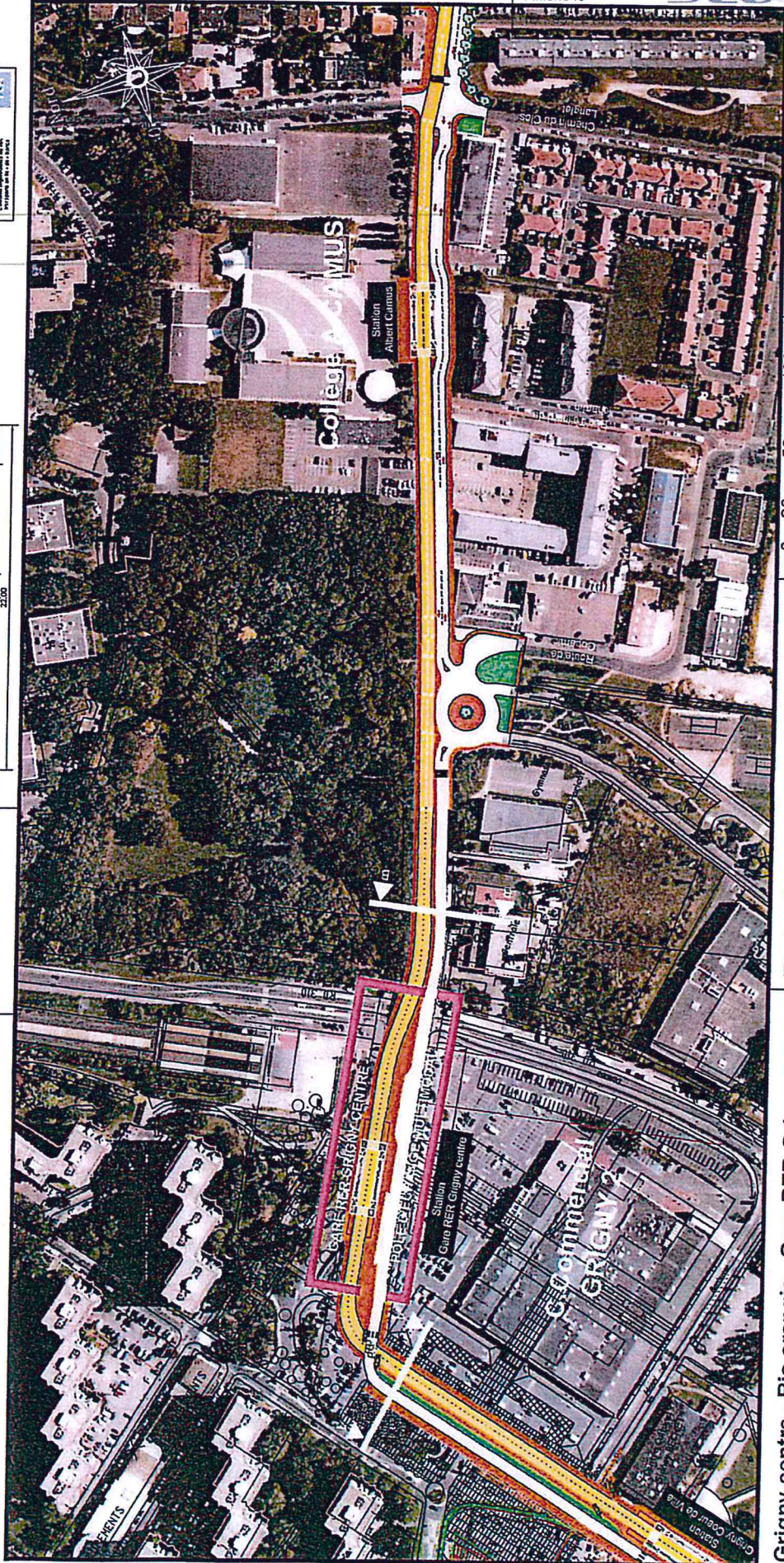
Légende:

- Arbres
- Station
- Voie
- Site Propre
- Trottoir
- Site cyclable
- Passage piéton
- Ouvrage
- Bande végétale

Coupe AA (A4) proposée



Encartage



Etude d'insertion d'un TCSP ligne 402

Grigny centre - Ris oranges - Gare RER Grigny centre

100m

Ech: 1/2000

Décembre 2016
 Planche A4

B-DE